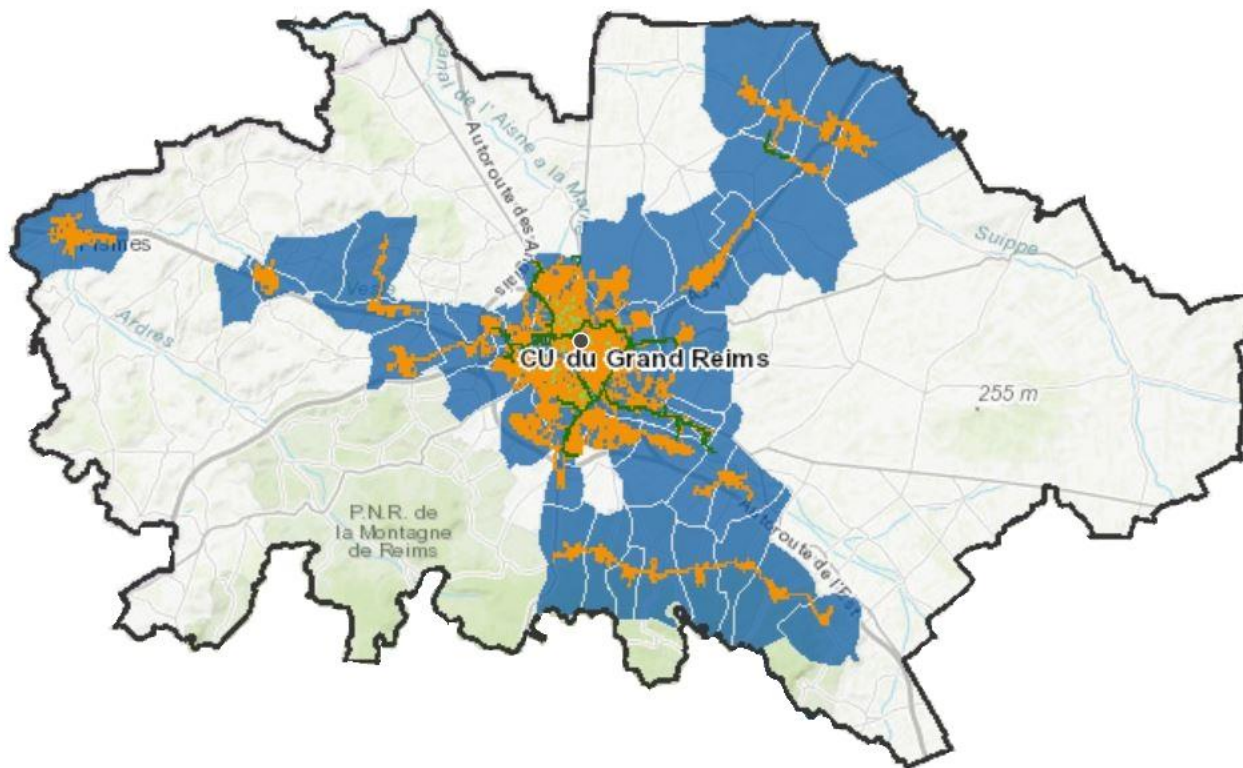


Concession de
distribution de
gaz du GRAND
REIMS



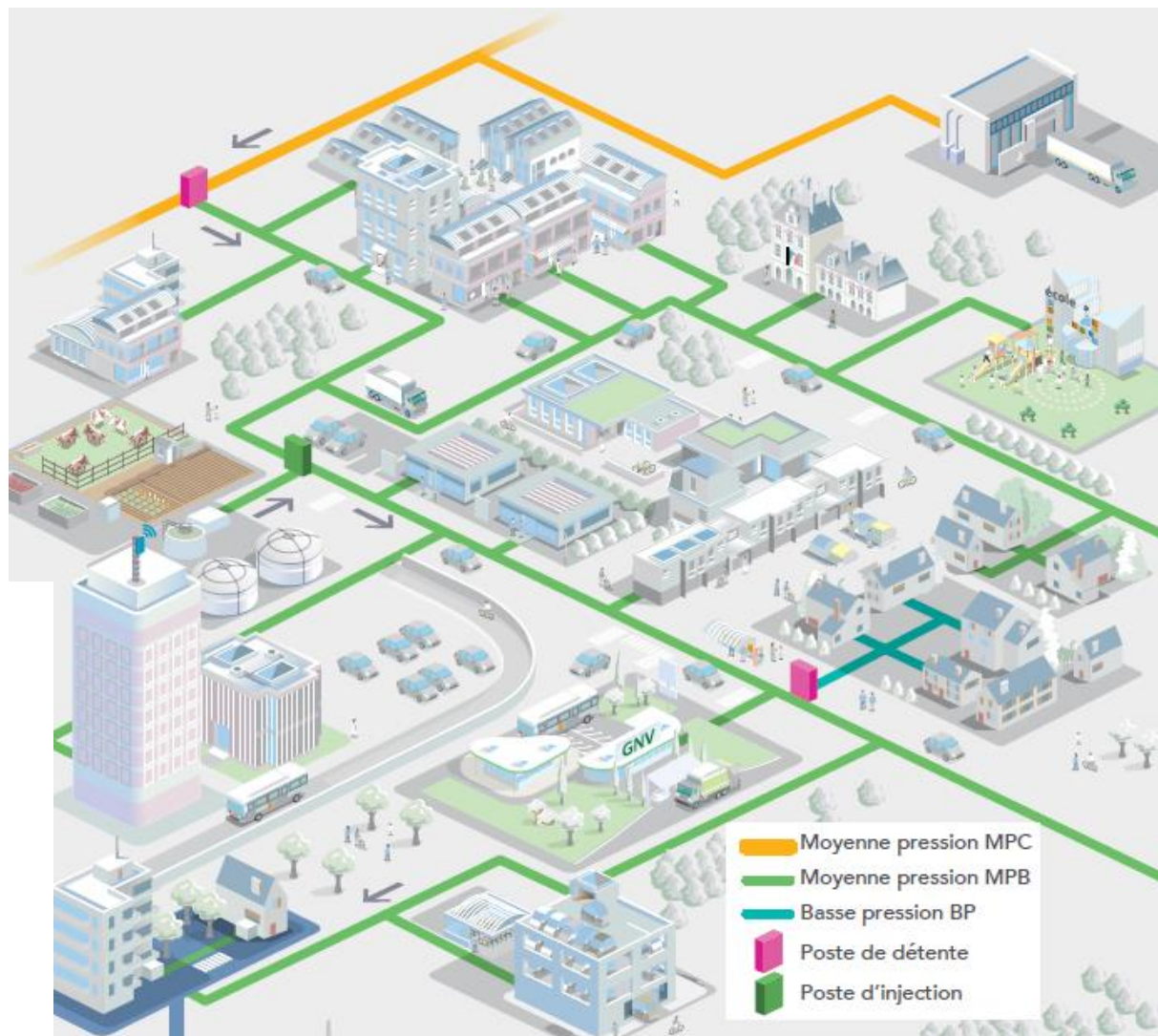
Le patrimoine de la concession



Depuis le 1^{er} janvier 2017, la **Communauté Urbaine du Grand Reims est compétente sur son territoire s'agissant des concessions de la distribution publique de gaz** (Article L5215-20 CGCT). Cette compétence concerne le territoire de 39 communes gazières de la Communauté Urbaine.

898 km de réseau
79 postes de détente
2 postes d'injection biométhane

Répartition des canalisations par matière en 2022



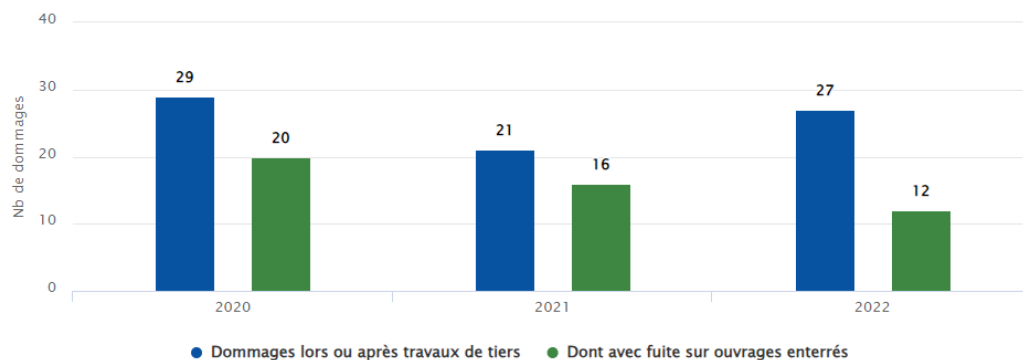
12 km de réseau développé



2093 appels réceptionnés à USG
 Dont 987 pour des interventions dites de sécurité
 667 pour fuites ou odeur de gaz
 119 pour incendie
 201 pour autres motifs

En 2022, 20 Procédures gaz renforcée déclenchées en lien avec la protection civile.
 Pas d'incident dit « significatif » en 2022

Evolution du nombre de dommages aux ouvrages



InfoCoupure

GRDF met à disposition de ses clients « InfoCoupure », un service gratuit disponible 7j/7 et 24h/24 sur le site infocoupure.grdf.fr.

Les clients

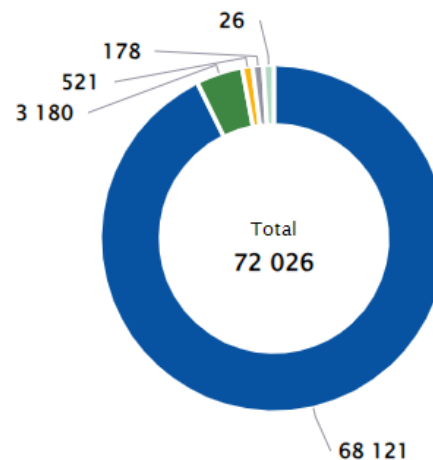


SERVICE CLIENT

09 69 36 35 34

Service & appel gratuits

Répartition du nombre de clients par secteur d'activité en 2022



● Résidentiel ● Tertiaire ● Industrie ● Agriculture ● Non Affecté

La pompe à chaleur Hybride

Afin de vous fournir une performance optimale, la PAC hybride adapte son fonctionnement aux conditions climatiques

1 913 GWh de gaz naturel acheminés auprès d'environ 72 000 **clients**.

Éléments financiers

Investissements biens concédés : 5 815 821€

Recettes d'exploitation : 21 293 966 €

Charges d'exploitation : 22 592 412 € *

Redevance R1 de 151 306 €
Redevance RODP de 36 003 €



* Valeur calculée ramenée au périmètre CuGR



Le gaz vert, vos déchets ont de l'avenir

Travaux de raccordement pour permettre l'injection sur le réseau de la CuGR (Warmeriville) d'une unité de méthanisation située dans les Ardennes à Ménil-Lépinois.

"Rouler propre" avec le GNV et le BioGNV

Mise en circulation des nouveaux bus roulant au BioGNV ou GNV et présentation au public sur le village de la mobilité.

Maitrise de la consommation d'énergie

Accompagnement à la création de compte pour le suivi des consommations via « Mon espace GRDF ». Ecogestes - Rénovation

Merci !