



MOBILITE
AGGLOMERATION
REMOISE

BILAN • TAD

Transport à la demande

Année 2022

Concession des transports urbains
de l'agglomération de Reims



Bilan 2022

T.A.D.

Transport à la demande

SOMMAIRE



01 Contexte

Page 4



02 Profil de la clientèle

Page 5



03 Offre commerciale

Page 7



04 Fréquentation du service TAD

Page 7



05 Bilan

Page 9

01. Contexte

La société concessionnaire MARS intervient dans le cadre de l'Avenant n°8 au Contrat de Concession, conclu le 22 juillet 2013 avec Reims Métropole (devenu Grand Reims au 1^{er} janvier 2017). Cet avenant prévoit l'exécution d'un service de Transport à la Demande (TAD) pour les communes entrées dans le périmètre de la communauté d'agglomération depuis le 1^{er} janvier 2013 ; le périmètre des transports urbains (PTU) s'est élargi en conséquence.



Les 5 secteurs déterminés en TAD sont les suivants :

Le secteur Est : Cernay les Reims

Le secteur Sud-Est : Prunay, Puisieux, Saint-Léonard

Le secteur Sud-Ouest : Trois-Puits, Villers-Aux-Nœuds, Champfleury
Notons que ce secteur a été agrandi à Montépillois en septembre 2022.

Le secteur Nord :

- Belges, ZAC et Cimetière de La Neuville ;
- Belges, Port et ZI Colbert, St Brice Courcelles
- La Malle et St Brice Courcelles Temples.

Le secteur Nord-Ouest : Saint-Brice-Courcelles

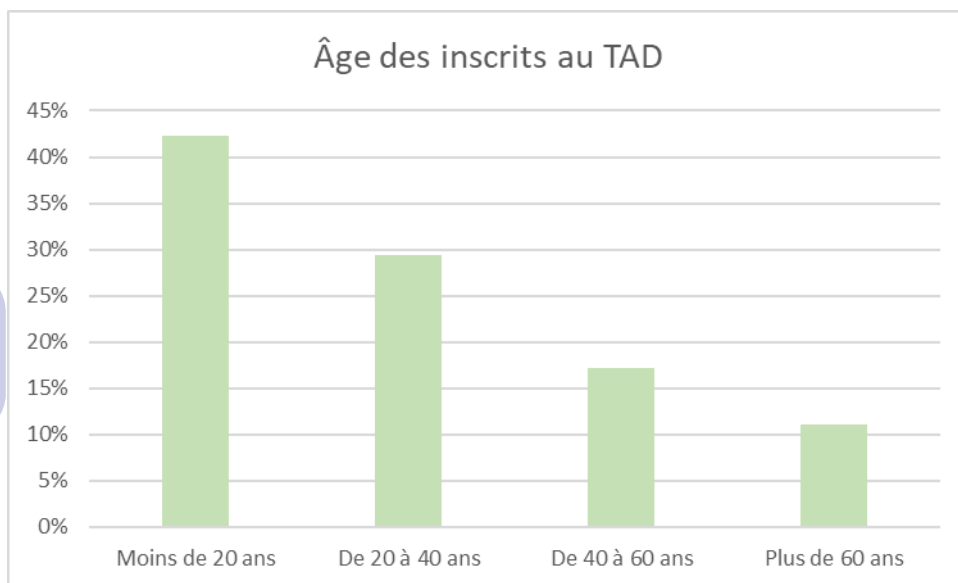
Le secteur Epinette : un TAD Rouge a été mis en place le temps des travaux du Pont de Witry



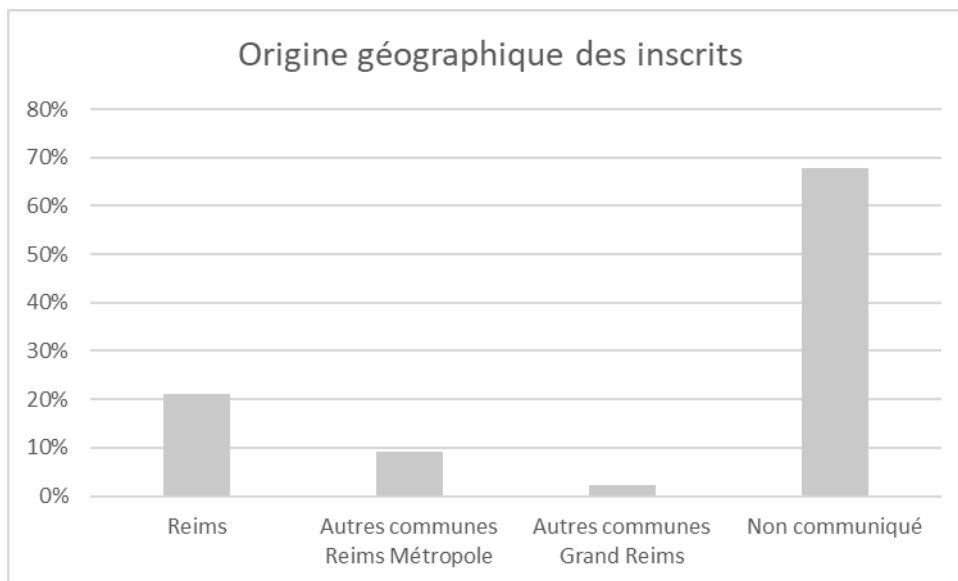
02. Profil de la clientèle

> Age des inscrits au service TAD

1 386 clients sont inscrits au service TAD en 2022. Les voyageurs de moins de 20 ans représentent 42% des utilisateurs totaux.

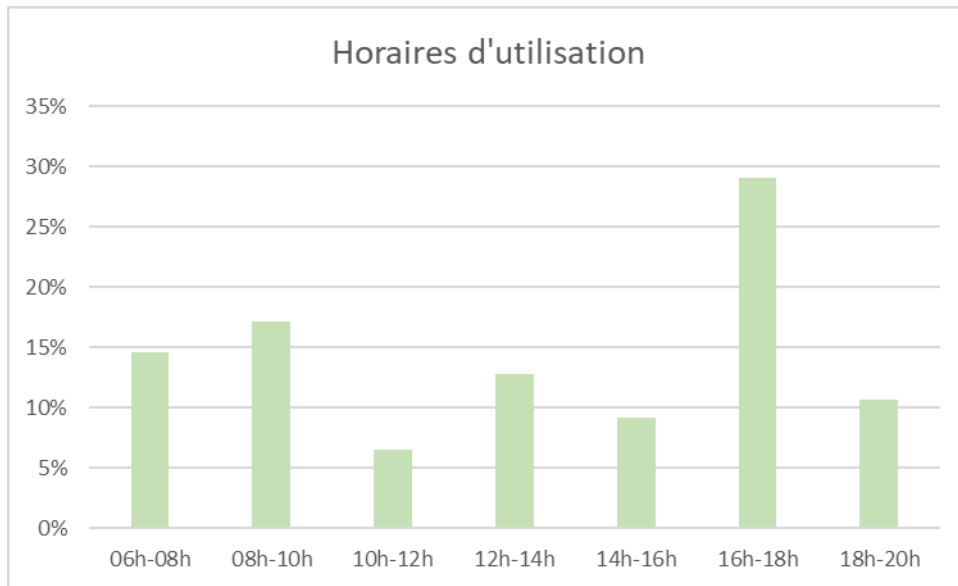


> Origine géographique des clients



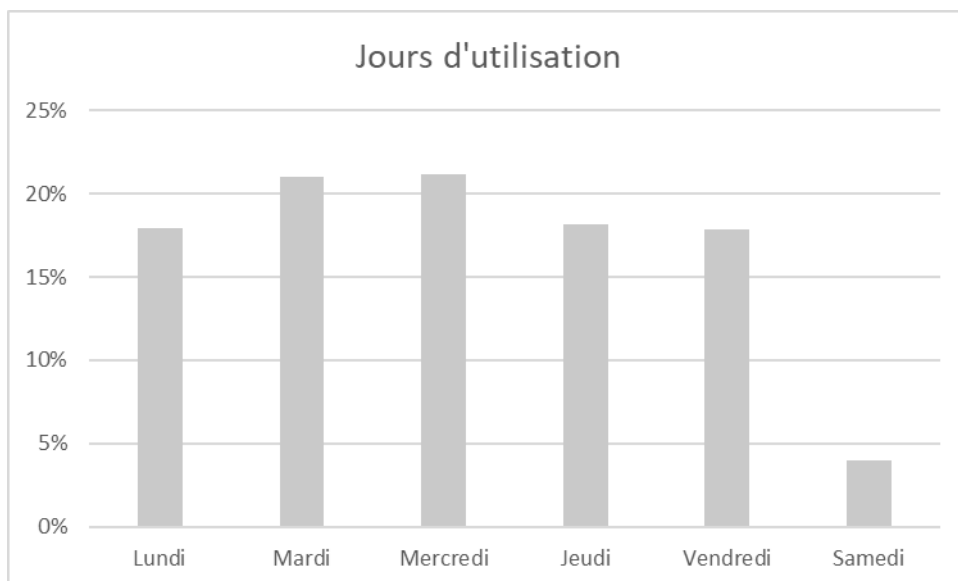
Sur l'ensemble des clients du TAD dont l'adresse est connue, 21% habitent la ville de Reims et 9% une commune de l'ancien périmètre de Reims Métropole.

➤ Horaires d'utilisation



Les voyageurs du TAD utilisent majoritairement ce service aux heures de pointe et plus particulièrement le soir.

➤ Jours d'utilisation



Les jours de semaine sont les jours les plus prisés par les utilisateurs du TAD ; ils représentent 96%, avec un poids moyen de 19% par jour.

03. Offre commerciale

L'année 2022 correspond à une reprise de la fréquentation, suite à la crise sanitaire.

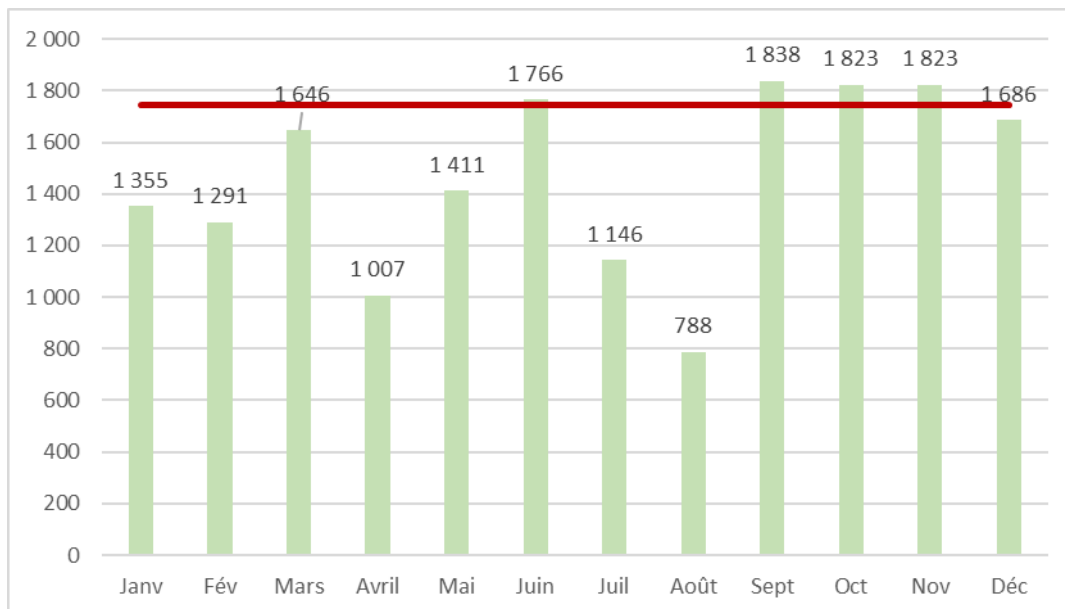
Kms	2015	2016	Evol 2015-2016	2017	Evol 2016-2017	2018	Evol 2017-2018	2019	Evol 2018-2019	2020	Evol 2019-2020	2021	Evol 2020-2021	2022	Evol 2021-2022	
Janvier	13 381	11150	-17%	11 185	0%	9 750	-13%	10 584	9%	9 700	-8%	7 554	-22%	8 111	7%	
Février	12 189	8344	-32%	8 619	3%	9 109	6%	9 412	3%	8 149	-13%	6 658	-18%	7 693	16%	
Mars	13 429	11472	-15%	11 536	1%	9 725	-16%	10 675	10%	4 807	-55%	8 544	78%	10 096	18%	
Avril	13 058	8989	-31%	8 147	-9%	8 154	0%	8 477	4%	TAD SANTE			5 319		7 665	44%
Mai	10 001	11400	14%	9 280	-19%	8 614	-7%	9 978	16%				7 606		8 345	10%
Juin	13 319	10327	-22%	9 912	-4%	9 326	-6%	8 183	-12%	6 692	-18%	8 310	24%	8 199	-1%	
Juillet	9 131	6335	-31%	6 818	8%	7 903	16%	7 227	-9%	7 057	-2%	5 811	-18%	6 249	8%	
Août	6 900	5697	-17%	7 321	29%	6 588	-10%	5 674	-14%	3 871	-32%	5 683	47%	4 903	-14%	
Septembre	11 584	10172	-12%	9 283	-9%	10 241	10%	9 882	-4%	8 651	-12%	7 708	-11%	8 990	17%	
Octobre	10 052	10363	3%	9 705	-6%	10 678	10%	9 922	-7%	10 307	4%	8 216	-20%	9 241	12%	
Novembre	10 106	10250	1%	9 126	-11%	10 506	15%	9 957	-5%	7 319	-26%	7 548	3%	8 858	17%	
Décembre	9 003	9409	5%	9 345	-1%	9 590	3%	6 591	-31%	6 375	-3%	8 263	30%	8 551	3%	
Total	132 153	113 908		110 277		110 184		106 562		72 928		87 220		96 901	11%	

04. Fréquentation du service TAD

La fréquentation du service TAD s'établit à **20 917 voyages en 2022**.

Clients Transportés	2015	2016	Evol 2015-2016	2017	Evol 2016-2017	2018	Evol 2017-2018	2019	Evol 2018-2019	2020	Evol 2019-2020	2021	Evol 2020-2021	2022	Evol 2021-2022	
Janvier	1 497	1997	33%	2 143	7%	2 011	-6%	1 966	-2%	2 024	3%	1 355	-33%	1 670	23%	
Février	1 349	1639	21%	1 650	1%	1 957	19%	1 701	-13%	1 487	-13%	1 291	-13%	1 419	10%	
Mars	1 519	1956	29%	2 303	18%	2 053	-11%	2 341	14%	1 030	-56%	1 646	60%	2 064	25%	
Avril	1 549	1605	4%	1 451	-10%	1 744	20%	1 678	-4%	TAD SANTE			1 007		1 505	49%
Mai	1 142	1676	47%	1 874	12%	1 643	-12%	2 000	22%				1 411		1 923	36%
Juin	1 479	1692	14%	1 911	13%	1 916	0%	1 670	-13%	657	-61%	1 766	169%	1 653	-6%	
Juillet	945	1011	7%	1 270	26%	1 311	3%	1 399	7%	824	-41%	1 146	39%	1 135	-1%	
Août	591	909	54%	1 001	10%	1 110	11%	879	-21%	687	-22%	788	15%	850	8%	
Septembre	1 730	1981	15%	1 855	-6%	1 925	4%	1 972	2%	1 581	-20%	1 838	16%	2 378	29%	
Octobre	1 459	1965	35%	1 964	0%	2 013	2%	2 079	3%	1 451	-30%	1 823	26%	2 280	25%	
Novembre	1 804	2127	18%	1 994	-6%	2 107	6%	2 060	-2%	1 202	-42%	1 823	52%	2 213	21%	
Décembre	1 564	1716	10%	1 833	7%	1 779	-3%	1 403	-21%	1 084	-23%	1 686	56%	1 824	8%	
Total	16 628	20 274		21 249		21 569		21 148		12 027		17 580		20 914	19%	

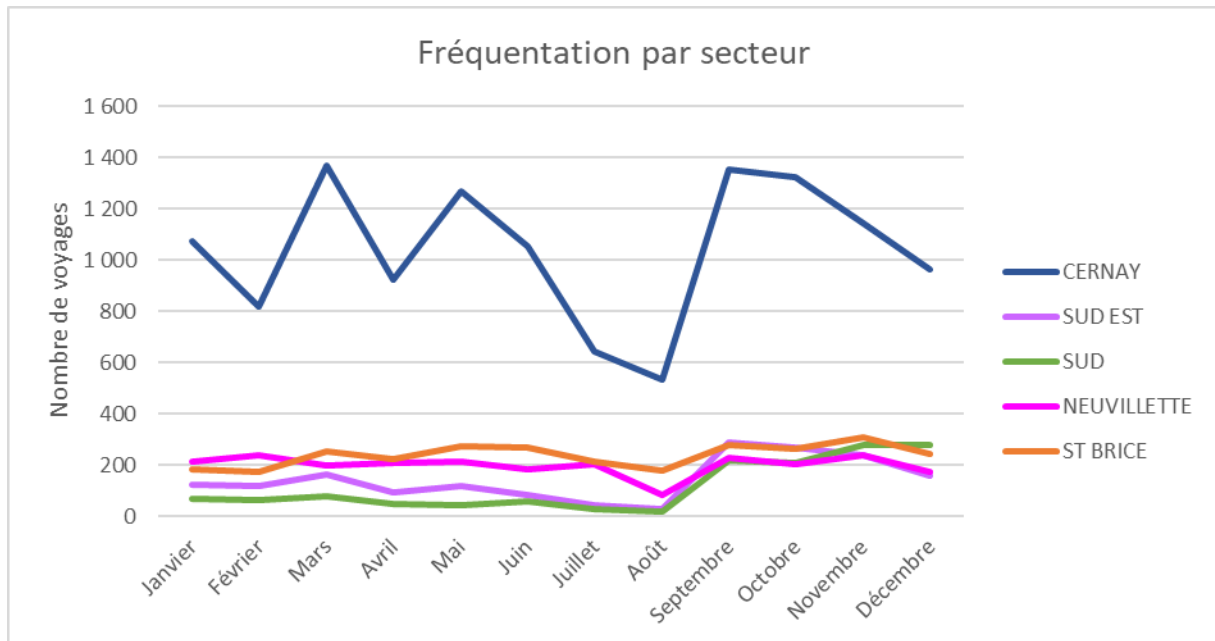
La moyenne mensuelle des voyages effectués est de 1 743.



➤ La fréquentation par secteur

Le tableau ci-dessous représente la répartition des voyages sur les 5 secteurs qui composent le service TAD.

	CERNAY	SUD EST	SUD	NEUVILLETTE	ST BRICE	Total
Janvier	1 074	126	70	215	185	1 670
Février	818	119	66	239	177	1 419
Mars	1 367	164	78	198	257	2 064
Avril	922	97	51	211	224	1 505
Mai	1 267	122	47	216	274	1 926
Juin	1 056	84	61	183	269	1 653
Juillet	643	46	30	203	213	1 135
Août	535	31	19	85	180	850
Septembre	1 353	292	220	231	282	2 378
Octobre	1 324	270	212	207	267	2 280
Novembre	1 144	240	282	238	309	2 213
Décembre	963	160	282	173	246	1 824
Total	12 466	1 751	1 418	2 399	2 883	20 917
%	60%	8%	7%	11%	14%	100%



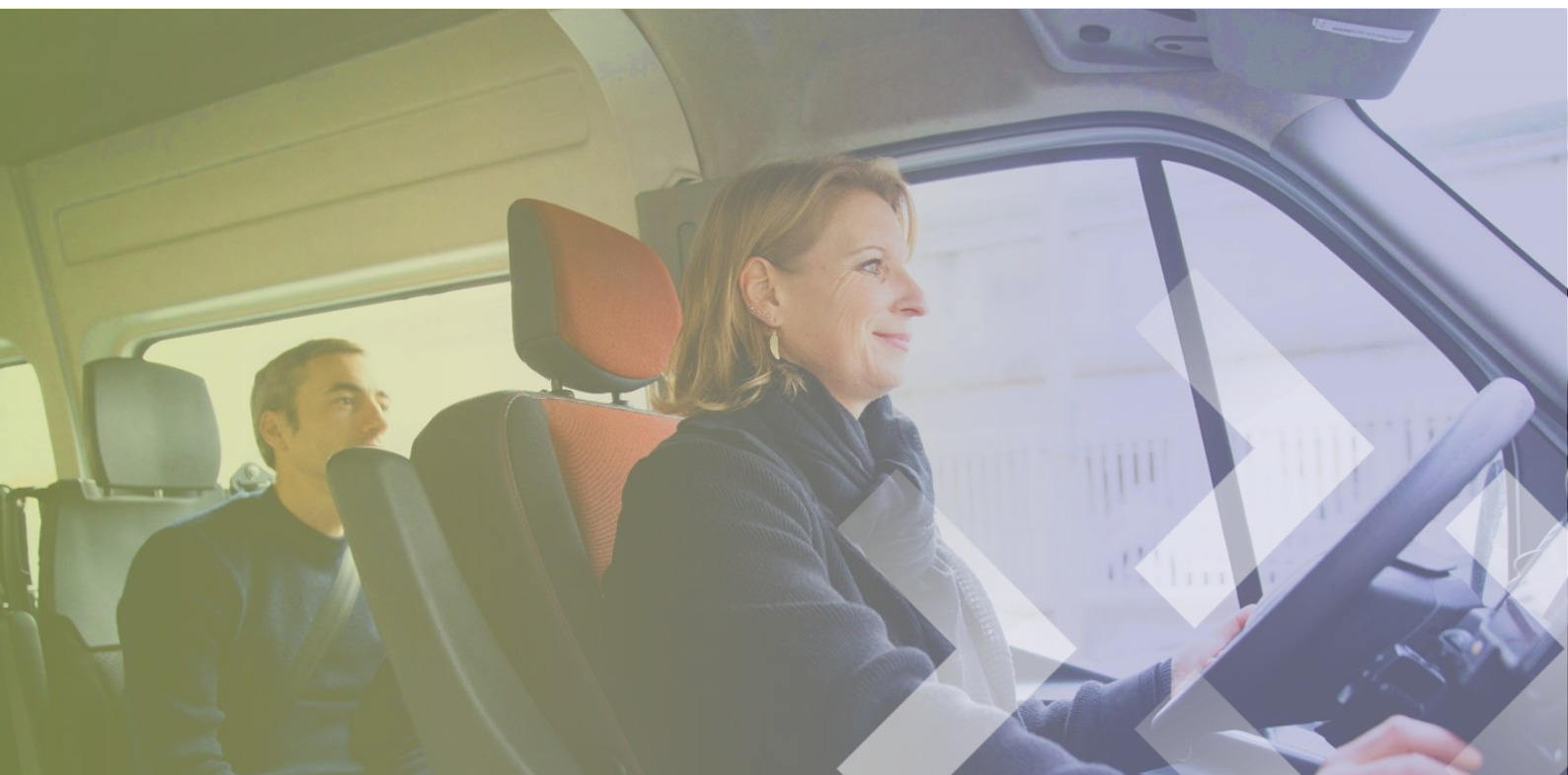
05. Bilan



Depuis son lancement en septembre 2013, le service TAD est en constante progression, hors pandémie de Covid-19 durant laquelle un TAD dédié aux personnels soignants avait été mis en place.

Depuis septembre 2017, la possibilité est offerte de pouvoir effectuer les réservations par Internet, ces dernières représentent 51% des réservations totales en 2022.

En septembre 2022 l'application dédiée au service TAD CITURA a été lancée, après 2 mois d'essais réservés à une vingtaine de clients réguliers. A la fin 2022, 9% des réservations étaient réalisées par ce support.





1 rue Louis RENAULT – 51 430 BEZANNES – Tél. : 03.26.35.15.15
Fax : 03.26.35.15.16 – info@mars-reims.fr – www.mars-reims.fr