

N°17

DÉCEMBRE 2018  
JANVIER - FÉVRIER 2019

GRAND  
REIMS  
COMMUNAUTÉ URBAINE

# DU COMPOST AU JARDIN

La lettre d'actualité consacrée au compostage  
de la communauté urbaine du Grand Reims

## LE COMPOSTAGE

Une manière  
efficace de  
réduire ses  
déchets tout  
en préparant  
un bon compost  
pour son jardin  
et son potager.



## ET SI ON FAISAIT UN GESTE DE PLUS ?

TERRITOIRE  
ZÉRO DÉCHET  
**zéro**  
GASPILLAGE

### DES COMPOSTEURS SUR L'ESPACE PUBLIC

Ils sont aujourd'hui au nombre de 6, les sites de compostage partagé sur l'espace public se trouvent :

- Square des Capucins
- Place Magneux
- Place Sainte Claire
- Square des Cordeliers
- Rue du Jard
- Parc des arènes du Sud

Portés par des habitants du quartier, ces composteurs munis de cadenas sont accessibles après simple demande auprès des référents dont les coordonnées figurent directement sur les composteurs. Voilà qui apporte enfin une solution pour les biodéchets de tous ceux qui n'ont pas de jardin et qui regrettent de ne pas pouvoir les valoriser !

Vous souhaitez lancer un projet identique sur un espace public proche de chez vous ? Contactez le 03 26 02 90 90.

## EN HIVER, IL FAUT CONTINUER

### À AÉRER SANS REFROIDIR

Les 4 éléments clés pour faire un bon compost sont à appliquer également en hiver [apports de brun, de vert, d'eau et d'air]. Cependant, aérer le compost lorsque les températures sont trop basses pourrait avoir un impact négatif sur la faune du composteur. Aussi, plutôt que d'aérer manuellement, **ajouter de temps à autre une couche de brindilles** [jusque 4 à 5 mm de diamètre]. Cela permettra de tenir le tas aéré sans pour autant faire entrer d'air trop frais.



## IL N'Y A PAS DE PROBLÈME, IL N'Y A QUE DES SOLUTIONS

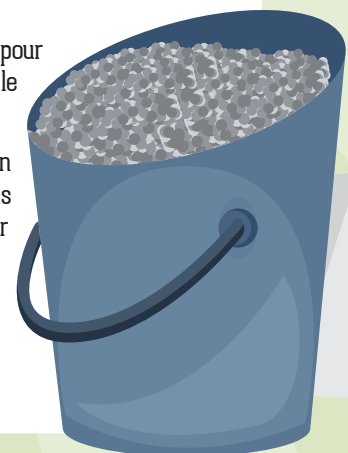
### “ JE NE SAIS PAS QUOI FAIRE DE MES CENDRES DE BOIS ”

Les cendres de bois apportées avec parcimonie peuvent équilibrer le tas de compost qui a tendance à devenir acide avec la décomposition des matériaux.

Mais il ne faut pas en abuser pour ne pas étouffer les micro-organismes qui n'utiliseront pas cet apport de minéraux.

Mieux vaut donc les utiliser dans le jardin pour aider à maintenir l'état neutre et enrichir le sol avant d'y apporter le compost.

Participez, vous aussi, à cette rubrique en nous envoyant vos questions soit depuis le site internet [grandreims.fr](http://grandreims.fr) soit sur [tri.info@grandreims.fr](mailto:tri.info@grandreims.fr)



## FAITES-LE VOUS-MÊME !

### TRANSFORMER UNE CAGETTE EN PANIER DE JARDIN

Vous en avez assez de chercher après le sécateur ou le cordeau lorsque vous entretenez votre jardin ? Fabriquez un panier de jardin permettant de tout transporter facilement à partir de deux cagettes superposées auxquelles vous ajouterez une poignée. La fiche technique de fabrication est facilement trouvable sur internet.



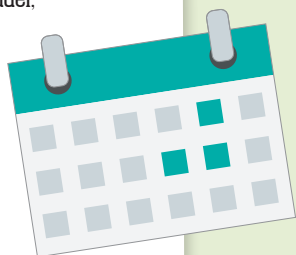
Quant aux outils pour le réaliser, pensez à louer du matériel de professionnel à très bas prix en contactant Outils & vous, tous les samedis de 10 h à 12 h au Recycl'lab, 1 place Paul Claudel à Reims.

## AGENDA

### ATELIERS D'INITIATION AU COMPOSTAGE

A Reims, au Recycl'lab, 1 place Paul Claudel, inscription au 03 26 02 90 90 :

- Vendredi 15 février de 9h à 12h
- Samedi 16 février de 9h à 12h
- Vendredi 8 mars de 14h à 17h
- Samedi 9 mars de 9h à 12h
- Samedi 9 mars de 14h à 17h
- Vendredi 22 mars de 9h à 12h



A Courlandon, Médiathèque intercommunale, 3 rue Saint Laurent, inscription au 03 26 08 34 80 :

- Samedi 23 mars de 9h à 12h
- Samedi 22 juin de 9h à 12h

### ATELIER DE PERFECTIONNEMENT AU COMPOSTAGE, POUR LES PERSONNES AYANT DÉJÀ SUIVI L'ATELIER D'INITIATION

- Samedi 29 septembre de 14 h 30 à 17 h 30
- Vendredi 5 octobre de 14 h à 17 h
- Samedi 6 octobre de 9 h à 12 h
- Vendredi 26 octobre de 9 h à 12 h
- Samedi 27 octobre de 14 h à 17 h

## JE SOUHAITE ACQUÉRIR UN COMPOSTEUR

### JE PEUX :

- Participer à l'atelier d'initiation au compostage et repartir avec un composteur gratuit, en bois ou en plastique inférieur à 400 l.
- Me rendre au service collecte des déchets et animation, 7 rue Fulton à Reims avec un justificatif de domicile. Différents modèles me seront présentés et proposés à tarif préférentiel. Si besoin, le composteur peut m'être livré et installé à domicile.
- Me connecter sur [grandreims.fr](http://grandreims.fr), pour avoir toutes les informations avant de me décider.

## JE SOUHAITE COMPOSTER AVEC MES VOISINS

### OU MES COLLÈGUES, C'EST POSSIBLE !

- Je contacte le 03 26 02 90 90, la possibilité d'installer un composteur sera étudiée par notre maître composteur.

## J'AI BESOIN DE ME FORMER

### AU COMPOSTAGE

Le Grand Reims propose des ateliers gratuits dispensés par un maître composteur :

- **Atelier d'initiation :**  
Cet atelier permet d'acquérir toutes les bases nécessaires pour se lancer dans le compostage. Mêlant théorie et pratique, l'atelier permet aux participants de comprendre le fonctionnement du composteur, son entretien, l'utilisation du compost obtenu dans le jardin ou les plantations.
- **Atelier de perfectionnement :**  
Pour les personnes ayant suivi au préalable l'atelier d'initiation. D'autres thèmes sont abordés, comme les maladies des plantes, d'autres façons de gérer les déchets verts ou encore des méthodes de jardinage permettant d'utiliser moins voir plus de produits phytosanitaires.

Pour connaître les dates des prochains ateliers et m'inscrire, j'appelle le 03 26 02 90 90.

PRÉVENTION

TERRITOIRE  
ZÉRO DÉCHET



Avec le soutien de



Informations

03 26 02 90 90

[www.grandreims.fr](http://www.grandreims.fr)

GRAND  
REIMS  
COMMUNAUTÉ URBAINE