

du compost au jardin

La lettre d'actualité consacrée au compostage
de REIMSMETROPOLE

LE COMPOSTAGE

une manière efficace de réduire ses déchets tout en préparant un bon compost pour son jardin et son potager.



ET SI ON FAISAIT UN GESTE DE PLUS ?

Reims Métropole est porteuse du projet Territoire Zéro Déchet Zéro Gaspillage. L'objectif est de réduire de 1 % par an la quantité de déchets produite. Ainsi, tous les gestes comptent et celui que vous faites en compostant vos déchets est l'un des plus importants par son potentiel de réduction énorme. Aussi, n'hésitez pas à en parler à vos proches et à les informer que Reims Métropole forme et équipe gratuitement tous les habitants du territoire qui le souhaitent.



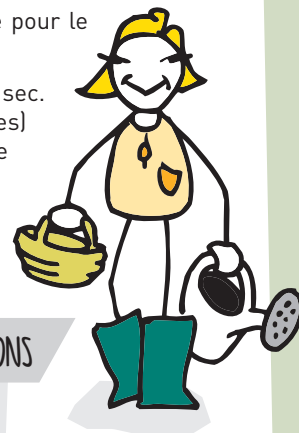
DURANT L'ÉTÉ, PENSER À BIEN HYDRATER !

Pendant la période estivale, la vie s'accélère dans le composteur, la température peut atteindre 60°C.

Si le soleil est le bienvenu pour les vacances, il peut être néfaste pour le composteur en provoquant son dessèchement.

Une simple observation permet de savoir si le composteur est trop sec. Des filaments blanchâtres ou grisâtres (champignons microscopiques) apparaissent, les cloportes prolifèrent et le volume des déchets ne réduit pas : il y a un manque flagrant d'humidité.

Arrosez alors abondamment pendant plusieurs jours si nécessaire, et surveillez ensuite son évolution.



IL N'Y A PAS DE PROBLÈME, IL N'Y A QUE DES SOLUTIONS

“ IL Y A DES ASTICOTS DANS MON COMPOST ”

L'été, l'apport en fruits et légumes est souvent plus important. Ils attirent irrémédiablement les mouches et moucheron qui trouvent là un lieu idéal pour la ponte.

Afin d'éviter d'héberger trop de leurs larves (asticots), lorsque vous apportez beaucoup de fruits et légumes, pensez à les recouvrir avec des herbes sèches, des feuilles mortes ou de la sciure par exemple.

Participez, vous aussi, à cette rubrique en nous envoyant vos questions soit depuis le site internet de Reims Métropole, soit sur tri.info@reimsmetropole.fr

GÉRER AUTREMENT LES TONTES DES PELOUSES ?

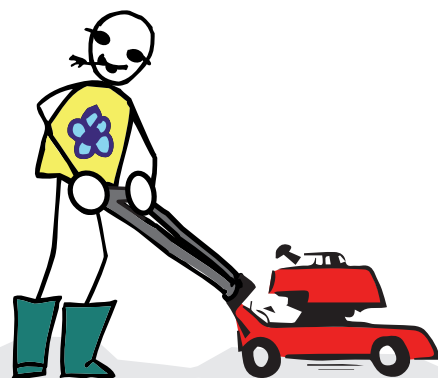
Avec ce début d'été pluvieux, la pelouse pousse à vue d'œil et le composteur n'est pas forcément adapté pour absorber ces grandes quantités de matières azotées et humides.

Alors, quelles solutions adopter ?

Utiliser la pelouse en paillage en couche mince de 2 à 3 cm dans le potager, entre les rangs de légumes ou autour des plantes. Elle maintiendra l'humidité et empêchera la pousse des herbes indésirables.

Réduire les surfaces à tondre, en les remplaçant par des massifs, des rocailles, des zones de friches, etc. Cela rompra la monotonie de la pelouse et contribuera à l'augmentation de la biodiversité.

Remplacer la tondeuse ou enlever le panier afin de laisser l'herbe tondue sur place. En se décomposant, elle se compostera et enrichira naturellement le sol. La pelouse aussi a besoin d'apports pour pousser.



✂ FAITES-LE VOUS-MÊME !

UN SAVON TOUJOURS À PORTÉE DE MAIN

Dans votre atelier ou votre coin jardinage, vous ne savez plus comment faire pour vous laver les mains sans salir toute la robinetterie ?

Mettez vos restes de savons ou même savon entier dans un vieux collant, un nœud pour les maintenir et encore un autre pour le fixer proche du robinet et le tour est joué.

Vous aurez à disposition un savon qui reste propre, très moussant et accessible facilement.



📅 AGENDA

ATELIERS COMPOSTAGE GRATUITS

• Niveau Initiation

Vendredi 29 juillet de 9 h à 12 h

Samedi 30 juillet de 9 h à 12 h

Samedi 6 août de 9 h à 12 h

Jeudi 25 août de 14 h à 17 h

Vendredi 26 août de 14 h à 17 h

Samedi 27 août de 14 h à 17 h

• Niveau Perfectionnement

Samedi 30 juillet de 14 h à 17 h

Jeudi 4 août de 14 h à 17 h

Vendredi 5 août de 9 h à 12 h

Vendredi 5 août de 14 h à 17 h

Samedi 6 août de 14 h à 17 h

Vendredi 26 août de 9 h à 12 h

Samedi 27 août de 9 h à 12 h



Informations et inscription auprès du Service Collecte des Déchets et Animation au 03 26 02 90 90.

JE SOUHAITE ACQUÉRIR UN COMPOSTEUR

Je peux :

- Participer à l'atelier d'initiation au compostage et repartir avec un composteur gratuit, en bois ou en plastique inférieur à 400 l.
- Me rendre au Service Collecte des Déchets et Animation, 7 rue Fulton à Reims avec un justificatif de domicile. Différents modèles me seront présentés et proposés à tarif préférentiel. Si besoin, le composteur peut m'être livré et installé à domicile.
- Me connecter sur reimsmetropole.fr, pour avoir toutes les informations avant de me décider.

J'HABITE EN IMMEUBLE ET SOUHAITE COMPOSTER MES DÉCHETS, C'EST POSSIBLE !

- Je contacte Tri info au 03 26 02 90 90, la possibilité d'installer un composteur sera étudiée par notre maître composteur.

J'AI BESOIN DE ME FORMER AU COMPOSTAGE

Reims Métropole propose des ateliers gratuits d'une durée de 3 heures dispensés par un expert :

• Niveau Initiation :

Cet atelier permet d'acquérir toutes les bases nécessaires pour se lancer dans le compostage. Mêlant théorie et pratique, l'atelier permet aux participants de comprendre le fonctionnement du composteur, son entretien, l'utilisation du compost obtenu dans le jardin ou les plantations.

• Niveau Perfectionnement :

Pour les personnes ayant suivi au préalable le niveau Initiation, il aborde les dysfonctionnements du composteur, les maladies des plantes et des astuces pour limiter l'utilisation de produits phytosanitaires. Des études de cas particuliers sont réalisées afin d'apprendre à résoudre les problèmes.

Pour connaître les dates des prochains ateliers et m'inscrire, j'appelle Tri info au 03 26 03 90 90.



REIMSMETROPOLE



Tri info 03 26 02 90 90
www.reimsmetropole.fr

PRÉVENTION

TERRITOIRE
ZÉRO DÉCHET



GASPILLAGE