



PLAN LOCAL D'URBANISME DE CHAMERY

6.4 – Schémas des systèmes d'élimination des déchets

APPROBATION

Révision :
Projet arrêté le 28/06/2018
Approuvé le : 27/06/2019

Pour la Présidente,
Le Vice-Président
Pierre GEORGIN

Carte 1 :

Localisation des déchetteries

Carte 2 :

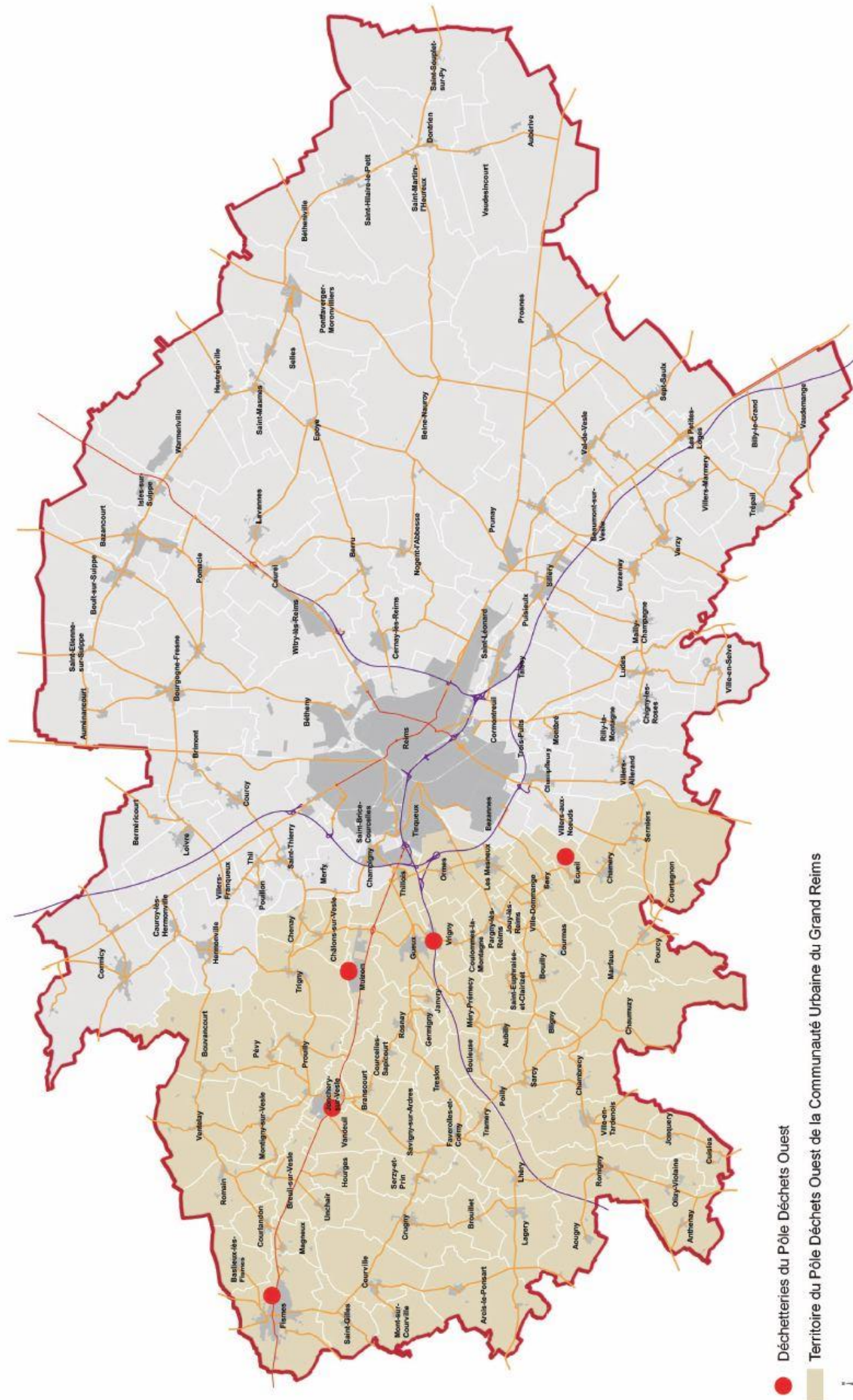
Fréquence de collecte des ordures ménagères

Carte 3 :

Fréquence de collecte du tri

Carte 4 :

Centres de transfert et de traitement



● Déchetteries du Pôle Déchets Ouest

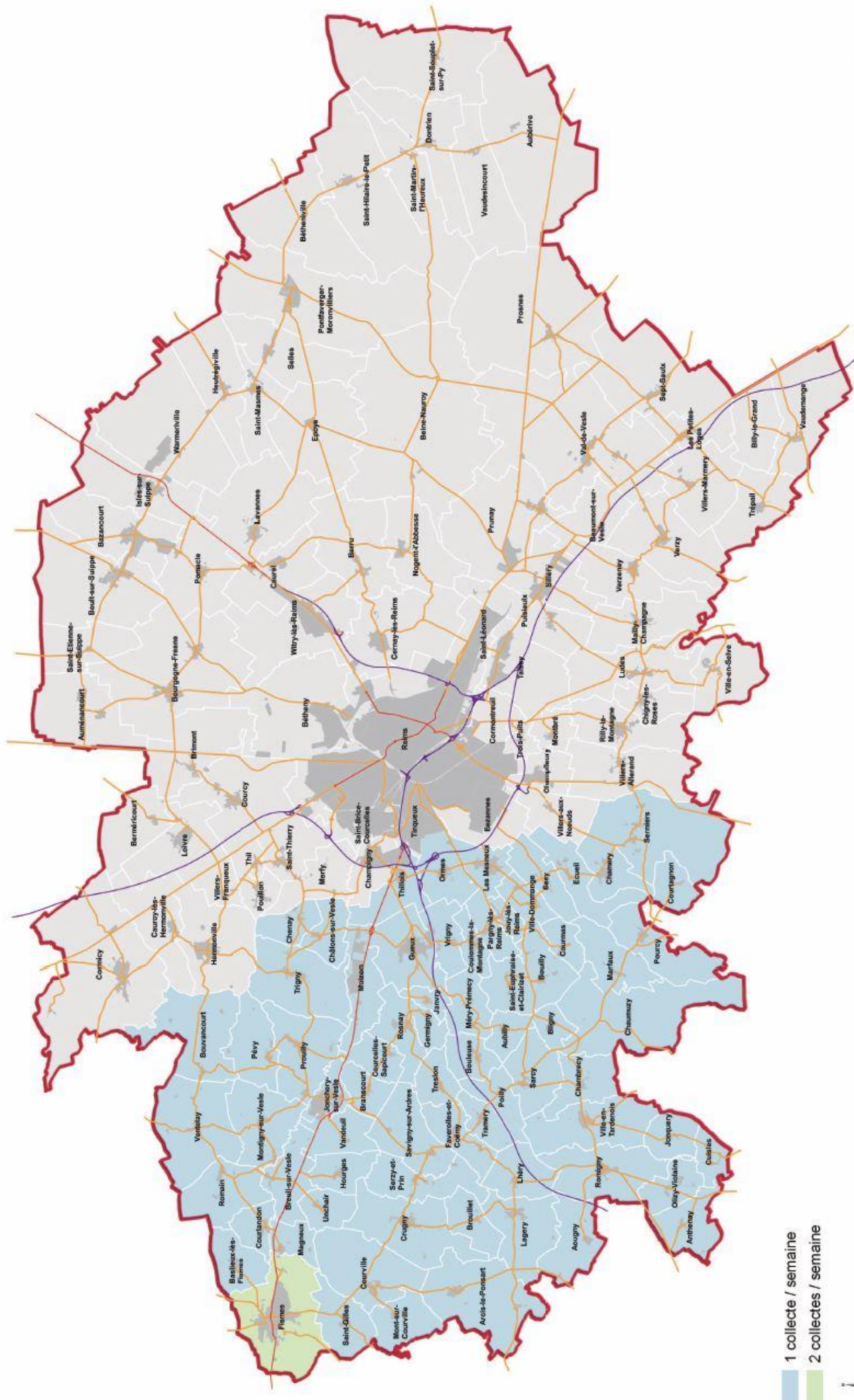
■ Territoire du Pôle Déchets Ouest de la Communauté Urbaine du Grand Reims



DDEEP - Service Ressources en Information
Géographique - Avril 2018

www.grandreims.fr

Grand Reims : Localisation des déchetteries sur le Pôle Déchets OUEST

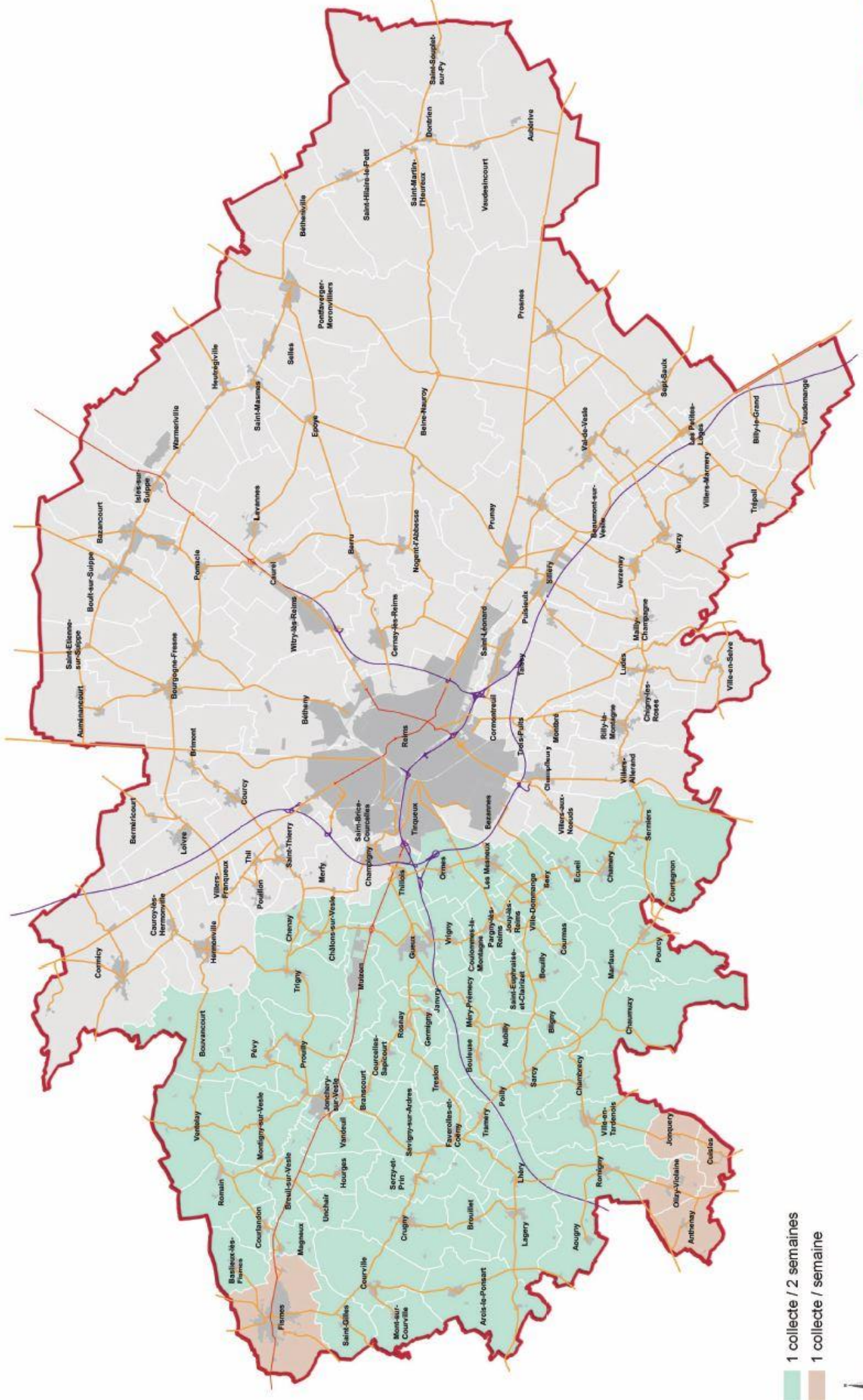


- 1 collecte / semaine
- 2 collectes / semaine



DDEEP - Service Ressources en Information
Géographique - Avril 2018

Fréquence de collecte des Ordures Ménagères sur le Pôle Déchets OUEST

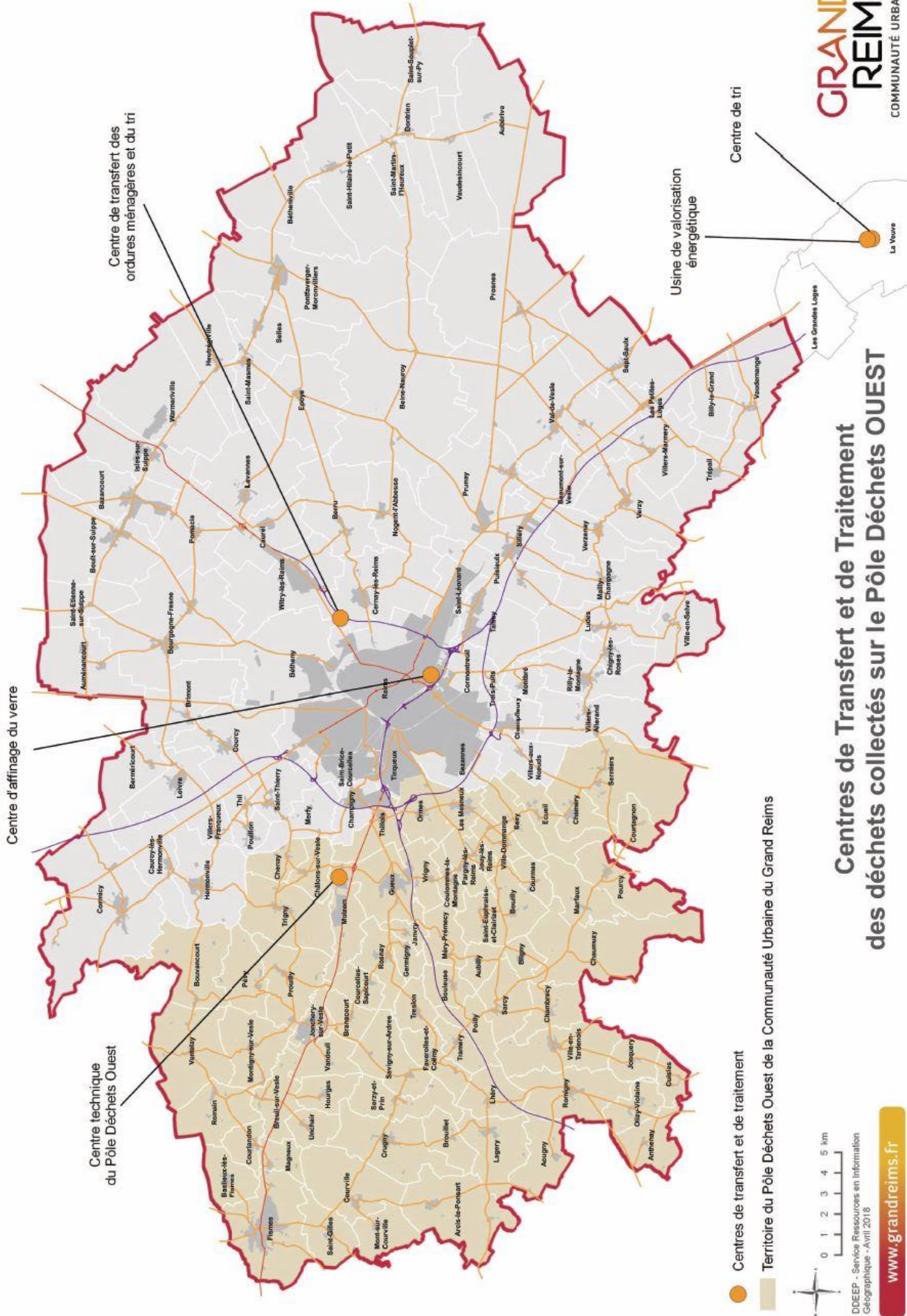


1 collecte / 2 semaines
1 collecte / semaine



DDEEP - Service Ressources en Information
Géographique - Avril 2018

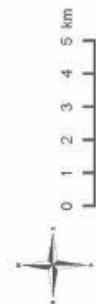
Fréquence de collecte du Tri sur le Pôle Déchets OUEST



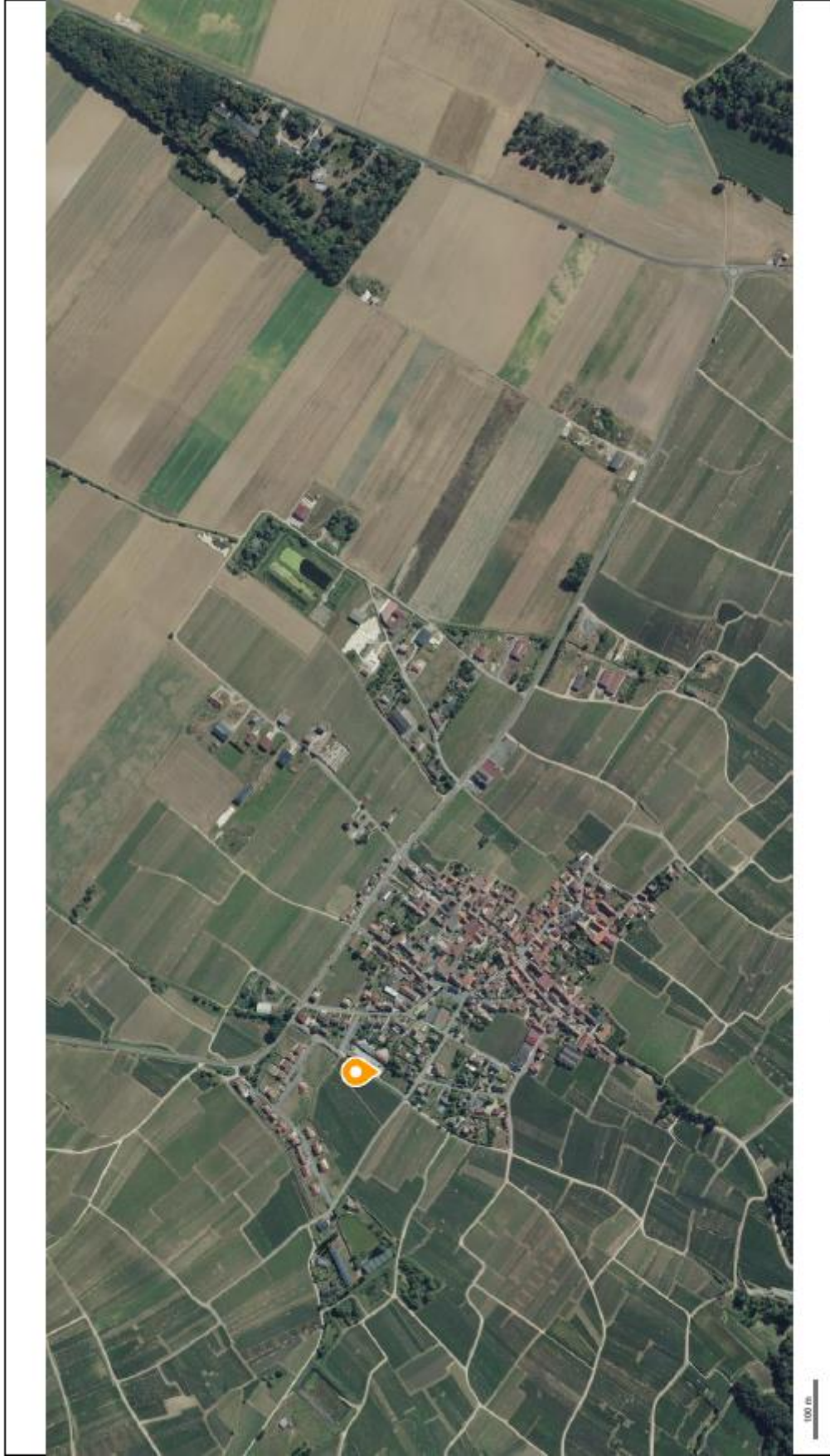
Centres de Transfert et de Traitement des déchets collectés sur le Pôle Déchets OUEST

● Centres de transfert et de traitement

■ Territoire du Pôle Déchets Ouest de la Communauté Urbaine du Grand Reims



DDEEP - Service Ressources en Information
Géographique - Avril 2018



Points de collecte collectifs

 Collecteurs verre

© IGN 2019 - www.geoportail.gouv.fr/inventaire/legende

Longitude : 3° 57' 42" E
Latitude : 49° 10' 23" N